

Anhörigstöd

Bakgrund

I juli 2009 infördes en ny bestämmelse i socialtjänstlagen.

Den innebär att kommunen ska erbjuda stöd för att underlätta för de som vårdar eller stödjer en närstående som är långvarigt sjuk, äldre eller som har en funktionsnedsättning.

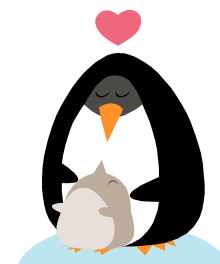
Detta gör kommunen genom sina anhörigstödjare

Vi kan erbjuda

- ✚ Enskilda samtal
- ✚ Anhöriggrupper
- ✚ Aktivitetsdagar
- ✚ Stöd i kontakt med personal och myndigheter
- ✚ Väntjänst

Vi finns för att

- ✚ Skapa mötesplatser
- ✚ Stödja er i anhörigsituationen
- ✚ Informera och utbilda



Vi arbetar under tystnadsplikt och dokumenterar inte dina samtal eller besök

Stöd som sker med biståndsbeslut

- ✓ Avlösning i hemmet
- ✓ Växelvård/Korttidsplats
- ✓ Hemtjänst
- ✓ Anhörigbidrag
- ✓ Anhöriganställning

Mer information om dessa stöd kan du få av en biståndshandläggare vid Vård- och omsorg genom växel 0156- 520 00

Kontakt

Postadress: Vård och omsorg, 619 80 Trosa
Tfn växel: 0156 - 520 00 Fax 0156 - 523 02

Lena Swardh

Anhörigstödjare
Tel: 0156-521 16
Mobil: 0706 – 873 815
E-post: lena.swardh@trosa.se

Ingela Norgren

Anhörigstödjare
Tel: 0156 – 523 50
Mobil: 0768 – 482 350
E-post: ingela.norgren@trosa.se